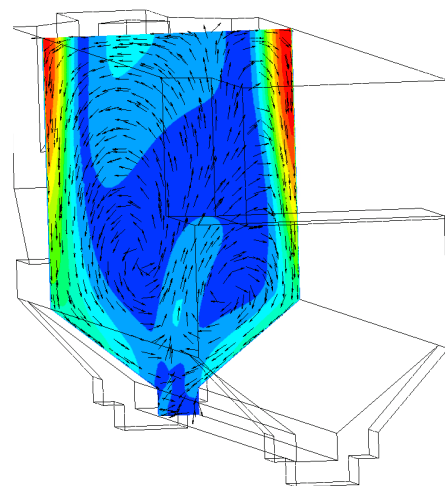
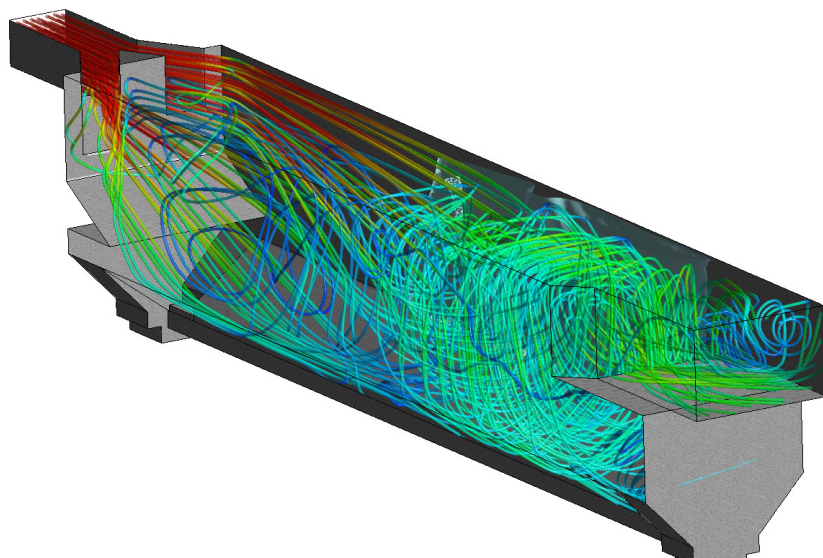




Strömungssimulation Sandfang ARA Lyss



INFORMATIONEN ZUM OBJEKT:

Im Zusammenhang mit der Optimierung des Sandwäschers sollte der Sandfang der ARA Lyss verfahrenstechnisch überprüft werden. Eine erste grobe Abschätzung ergab, dass der Sandfang für die maximale Wassermenge von 840 l/s zu klein dimensioniert ist. Zur genaueren Überprüfung des Sandfanges und zur Ermittlung von Optimierungsmöglichkeiten wurden vertiefte Berechnungen mittels Strömungssimulation gemacht.

UNSERE PROJEKTAUFGABEN:

- Erstellung eines 3D-Modells des Sandfanges
- Simulation verschiedener Betriebszustände mittels numerischer Strömungssimulation (CFD)
- Ausarbeiten von einfach zu realisierenden Optimierungsmassnahmen
- Bewertung der Optimierungsmassnahmen
- Erarbeiten von Empfehlungen

BAUHERR:

ARA-Region Lyss-Limpach

OBJEKT / KENNGRÖSSE:

Sandfang / 840 l/s

REALISIERUNG:

2019

Hunziker Betatech AG

Pflanzschulstrasse 17
8400 Winterthur
Tel. 052 234 50 50

Weitere Standorte

Zürich, Bern, Bülach, Lausanne
Bellinzona-Giubiasco, Aadorf, Olten
www.hunziker-betatech.ch

HUNZIKER BETATECH

WASSER
BAU
UMWELT