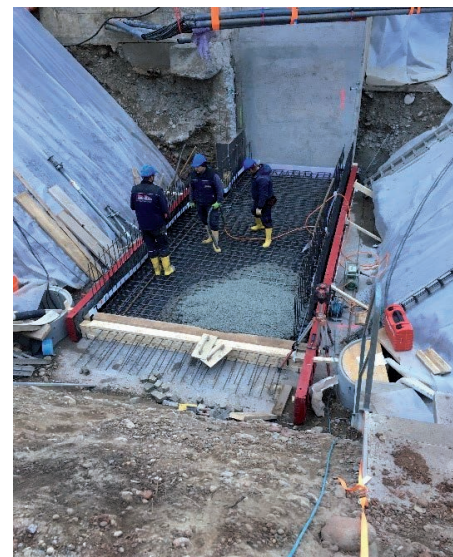
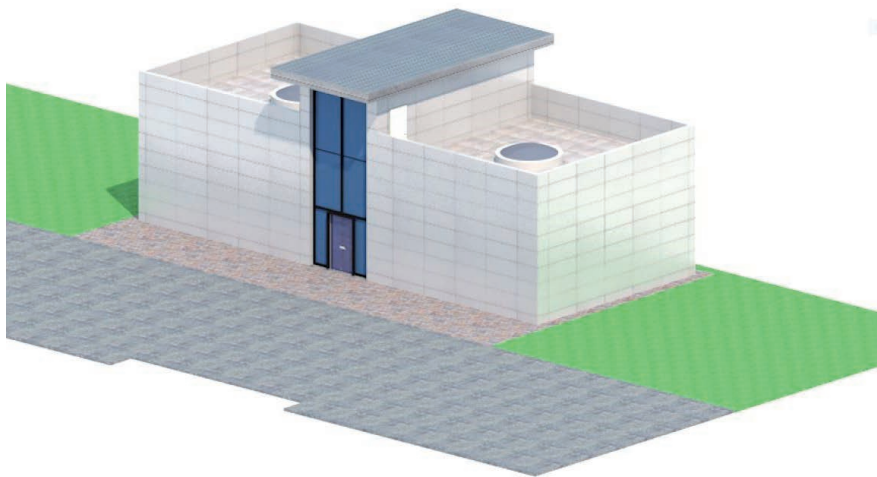




Neubau Schlammfaulung, Tragwerksplanung KLA Wehr, 79664 Wehr (D)



INFORMATIONEN ZUM OBJEKT:

Die Kapazität der Kläranlage Wehr sollte vergrössert werden. Aus diesem Grund wurden von der Hunziker Betatech GmbH in St. Blasien diverse Umbauten an bestehenden Gebäuden sowie der Neubau einer Schlammfaulung (bestehend aus Faulturmgebäude, neuem Energiekanal und neuem Gasometer) geplant. Die KLA Wehr befindet sich südlich der Wehra an deren Mündung in den Rhein.

Die Hunziker Betatech AG wurde mit der Ausführungsplanung und der Ausführungsstatik für die Umbauten und Neubauten auf der KLA Wehr beauftragt. Das neue Faulturmgebäude und der neue Energiekanal wurden aus (schlaff armierten) Stahlbeton erstellt. Der neue Gasometer besteht aus Stahl und ist auf einer Bodenplatte aus Stahlbeton fundiert.

UNSERE PROJEKTAUFGABEN:

- Ausführungsplanung und -statik durch die Hunziker Betatech AG
- Erstellung prüffähiger statischer Berechnungen für alle neuen Bauwerke, inklusive Erdbebennachweis (Erdbebenzone 2 nach DIN 4149) für das neue Faulturmgebäude
- Anfertigung der Schalungs- und Bewehrungspläne für alle neuen Bauwerke
- Abklärungen und Koordination mit der HBT GmbH, dem Baumeister und dem deutschen Prüfstatiker

BAUHERR:

Gemeinde Wehr

OBJEKT / KENNGRÖSSE:

KLA Wehr

TEILPHASEN NACH SIA:

31-35

REALISIERUNG:

2018 / 2019

INVESTITIONSKOSTEN / HONORAR:

CHF 35'000

Hunziker Betatech AG

Pflanzschulstrasse 17
8400 Winterthur
Tel. 052 234 50 50

Weitere Standorte

Zürich, Bern, Bülach, Lausanne
Bellinzona-Giubiasco, Aadorf, Olten,
St-Blasien (DE)

www.hunziker-betatech.ch

HUNZIKERBETATECH

WASSER
BAU
UMWELT